

Numer P/25/062080

Miejscowość Włocławek

Data 11-08-2025

WARUNKI PRZYŁĄCZENIA

DO SIECI ELEKTROENERGETYCZNEJ ENERGA-OPERATOR SA

Oddział w Toruniu

1. Przyłączany obiekt:

Nazwa: obiekt rekreacyjny - domek letniskowy

Adres (Nr działki): Gawin, ul. -

gm. Chodecz, działka numer 24/24

2. Grupa przyłączeniowa: grupa V

3. Moc przyłączeniowa: 6 kW

4. Miejsce przyłączenia:

GPZ - Lubraniec [GPZ6-0036]

Linia 15 kV GPZ Lubraniec - Boniewo [SN 6-0036-05]

Stacja SN/nn GAWIN OŚRODEK WYPOCZYNKOWY [STA3-0259]

Obwód nn DOMKI LETNISKOWE KIER. PYSZKOWO [NN 3-0259-04]

Obiekt Obwód [nN] DOMKI LETNISKOWE KIER. PYSZKOWO [NN 3-0259-04]

5. Miejsce dostarczania energii elektrycznej:

Zaciski na listwie zaciskowej w kierunku instalacji przyłączanej

6. Rodzaj przyłącza: kablowe

7. Zakres prac niezbędnych do realizacji przyłączenia oraz wymagania w zakresie wyposażenia niezbędnego do współpracy z siecią:

7.1. Zakres inwestycji realizowanych przez ENERGA-OPERATOR SA

7.1.1. Urządzenia WN i SN:

-

7.1.2. Stacja transformatorowa:

-

7.1.3. Urządzenia nn:

Z istniejącego złącza ZK1+1:TL nr Z9311705 dz. 24/1 wybudować kabel YAKXS 4x35 dł. ok. 20m do projektowanej szafki P1-Rs/LZV/F, którą usytuować na granicy działki 24/24 w sposób umożliwiający swobodny dostęp od strony drogi.

7.1.4. Wyposażenie urządzeń, instalacji lub sieci, niezbędne do współpracy z siecią, do której instalacje lub sieci są przyłączane: sieć/instalację odbiorczą należy wykonać zgodnie z obowiązującymi przepisami.

7.1.5. Zabezpieczenie sieci przed zakłóceniami elektrycznymi powodowanymi przez urządzenia, instalacje lub sieci wnioskodawcy: urządzenia i instalacje odbiorcy nie mogą powodować zakłóceń w sieci.

7.1.6. Dostosowanie przyłączanych urządzeń, instalacji lub sieci do systemów sterowania dyspozytorskiego:

-

7.1.7. Demontaże:

-

7.2. Zakres inwestycji realizowanych przez Podmiot Przyłączany:

Odbiorca z proj. szafki kablowo-pomiarowej wybuduje kabel zalicznikowy do rozdzielni głównej obiektu. Przekrój kabla oraz instalację przyłączaną dostosuje do planowanego poboru mocy. Wykonanie tych czynności należy potwierdzić w "Oświadczeniu o gotowości instalacji przyłączanej".

8. Wymagany stopień skompensowania mocy biernej:

tgφ QI: 0.4

tgφ QIV: 0

9. Wymagania dotyczące układu pomiarowo-rozliczeniowego i systemu pomiarowo-rozliczeniowego:

- 9.1. Miejsce zainstalowania:
na granicy działki
- 9.2. Rodzaj i prąd znamionowy oraz miejsce usytuowania zabezpieczenia przedlicznikowego / głównego:
1 faz. wyłącznik nadmiarowo - prądowy bez członu zwarciovego (ogranicznik mocy) o prądzie znamionowym 32 A, zainstalowane w części pomiarowej złącza kablowo-pomiarowego
- 9.3. Sposób pomiaru: bezpośredni
- 9.4. Rodzaj mierzonej energii: Energia elektryczna czynna pobrana, Straty nieobecne/ pomijalnie małe
- 9.5. Przystosowanie układu pomiarowo-rozliczeniowego do systemów zdalnego odczytu danych pomiarowych
-
- 9.6. Wymagania dodatkowe:
- Dla pomiaru pośredniego lub półpośredniego, zastosować odpowiednie przekładniki i listwę kontrolno-pomiarową a w obwodach wtórnych pomiaru wykonać zabezpieczenie obwodów napięciowych liczników oraz optyczną sygnalizację zaniku napięcia.
 - Dla poszczególnych etapów budowy przewidzieć pomiar dostosowany do poboru mocy.
 - Urządzenia pomiarowe winny być osłonięte i przystosowane do oplombowania.
 - Wymagania techniczne dla układów transmisji danych pomiarowych określone są w Instrukcji Ruchu i Eksploatacji Sieci Dystrybucyjnej ENERGA-OPERATOR SA
 - inne:
-

10. Dane dotyczące sieci oraz parametry w zakresie elektroenergetycznej automatyki zabezpieczeniowej i systemowej

10.1. Dotyczy sieci o napięciu do 1 kV:

- Układ sieci TN-C
- Napięcie znamionowe sieci 0,4 kV
- Maksymalny prąd zwarciovowy w sieci 26 kA
Rzeczywistą wartość prądu zwarciovowego oblicza projektant.
- System ochrony od porażeń Samoczynne wyłączenie zasilania

10.2. Dotyczy sieci o napięciu powyżej 1 kV:

- Sposób pracy punktu neutralnego sieci -
- Napięcie znamionowe sieci - kV
- Prąd zwarcia doziemnego - A
- Czas wyłączenia zwarcia doziemnego - s
- Moc zwarciovowa na szynach 15 kV - MVA
- Czas wyłączenia zwarcia wielofazowego - s

w stacji 110/15 kV GPZ Lubraniec

Rzeczywistą wartość prądu zwarcia wielofazowego oblicza projektant na podstawie mocy zwarciovowej.

- System ochrony od porażeń uziemienie ochronne

10.3. Inne:
-

11. Dane znamionowe urządzeń, instalacji i sieci oraz dopuszczalne graniczne parametry ich pracy

Rodzaj urządzenia/instalacji/sieci	Napięcie znam. [kV]	Moc znam. [kW]	Prąd rozruchu [A]

12. Inne ustalenia:

12.1. Dotyczy projektu budowlanego:

Projekt budowlany przyłącza/sieci elektroenergetycznej należy wykonać zgodnie z obowiązującymi w ENERGA-OPERATOR SA standardami technicznymi i Wytycznymi do Projektowania. Uzgodnić na etapie projektowania w Rejonie Dystrybucji



Energa
operator

Włocławek.

12.2. Dotyczy współpracy ruchowej:

-

12.3. Dotyczy umowy o przyłączenie:

-

12.4. Inne wymagania:

-

13. Użytkowane urządzenia elektryczne powinny spełniać wymagania określone w obowiązujących przepisach dotyczących kompatybilności elektromagnetycznej.

14. Przy realizacji niniejszych warunków przyłączenia należy uwzględnić wymagania określone w Instrukcji Ruchu i Eksploatacji Sieci Dystrybucyjnej obowiązującej na terenie działania ENERGA-OPERATOR SA.

15. Standardy jakościowe energii elektrycznej określa Rozporządzenie Ministra Gospodarki z dnia 4 maja 2007 roku (Dz.U. Nr 93 poz. 623 z 2007 r.).

ENERGA-OPERATOR SA nie zapewnia bezprzerwowej dostawy energii do sieci elektroenergetycznej dla ww. obiektu. Należy liczyć się z możliwością przerw w dostawie energii elektrycznej. Bezprzerwową dostawę energii elektrycznej można zapewnić jedynie poprzez zainstalowanie własnego źródła energii (np. agregatu prądotwórczego, urządzenia UPS, itp.) po uprzednim uzgodnieniu warunków jego instalacji z ENERGA-OPERATOR SA Oddział w Toruniu

16. Zawarcie umowy o przyłączenie stanowi podstawę do rozpoczęcia realizacji prac projektowych i budowlano-montażowych, na zasadach określonych w tej umowie. Projekt umowy o przyłączenie stanowi załącznik do niniejszych warunków.

17. Warunki przyłączenia są ważne 2 lata od dnia ich doręczenia.

Po zawarciu umowy o przyłączenie warunki przyłączenia ważne są w okresie obowiązywania umowy o przyłączenie.

18. Działając na podstawie art. 7 ust. 14 ustawy z dnia 10 kwietnia 1997 roku – Prawo energetyczne (Dz. U. nr 54 poz. 348 z późn. zm.) w związku z art. 34 ust. 3 pkt 3 ustawy z dnia 7 lipca 1994 roku (Dz. U. nr 89 poz. 414 z późn. zm.) ENERGA-OPERATOR SA oświadcza, że zapewni dostawę energii dla obiektu przyłączanego:

- po przyłączeniu obiektu do sieci elektroenergetycznej na podstawie niniejszych warunków przyłączenia oraz w oparciu o umowę o przyłączenie, jaka zostanie zawarta pomiędzy Podmiotem Przyłączanym a ENERGA – OPERATOR SA,

- po zawarciu umowy o świadczenie usług dystrybucji lub umowy kompleksowej.

Niniejsze oświadczenie jest oświadczeniem w rozumieniu art. 34 ust. 3, pkt. 3 ustawy - Prawo budowlane.


Balcerkowski Wiktor

OPRACOWAŁ

tel. +48 564 706 316


Kierownik
Działu Przyłączeń

Marcin Wiliński

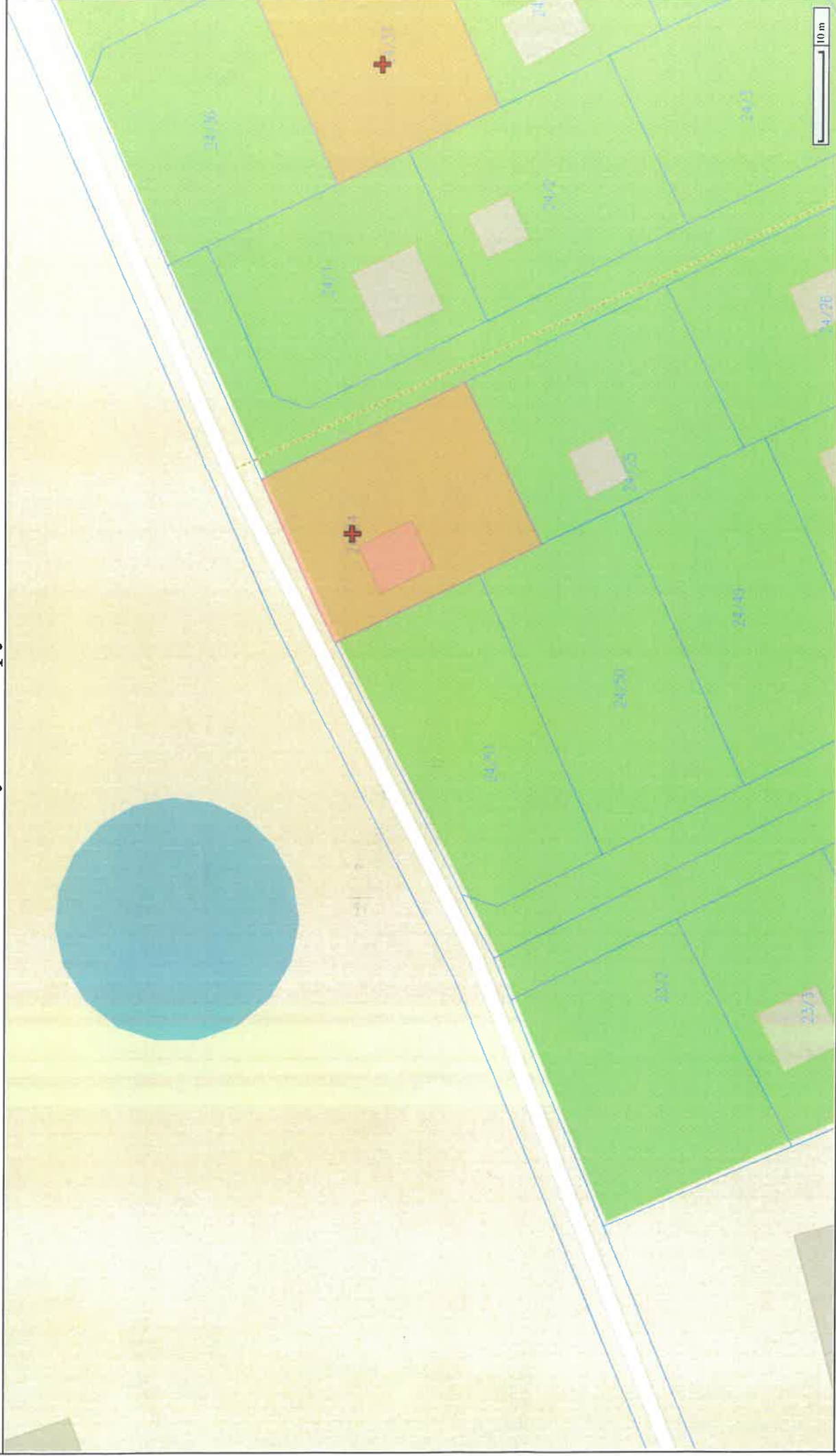
ZATWIERDZIŁ

Otrzymują:

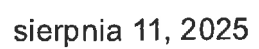
1. Wnioskodawca

2. ENERGA-OPERATOR SA Oddział w Toruniu Rejon Dystrybucji we Włocławku
ul. Duninowska 8, 87-800 Włocławek

Wydruk mapy



Sporządzono dnia: 05.08.2025 r.
Wydruk ma charakter poglądowy i nie jest dokumentem



A number line illustrating the conversion of 0.012 miles to kilometers. The top scale is in miles, with major tick marks at 0, 0.003, 0.006, and 0.012. The bottom scale is in kilometers, with major tick marks at 0, 0.00475, 0.0095, and 0.019. The line is divided into 8 equal segments by 9 tick marks. The conversion factor is 1.60934 km/mi, which is rounded to 1.61 km/mi for this diagram.